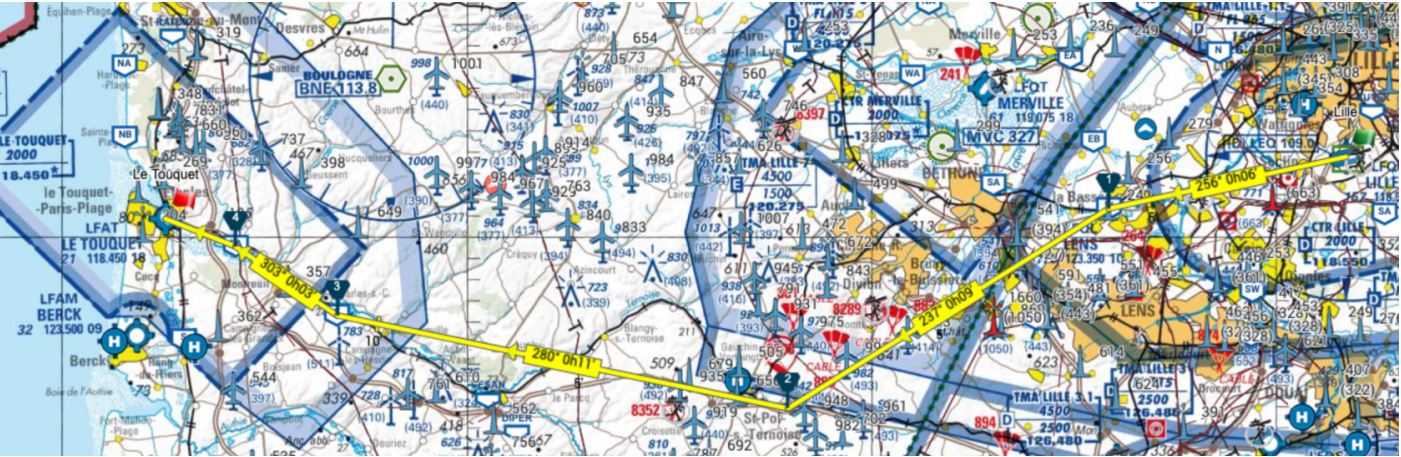


LFAT – Le Touquet [via E]

| | |
|---------------------------------------|-------------------------------------|
| Départ de Lille Lesquin (LFQQ) | Arrivée à Le Touquet (LFAT) |
| Fiche VAC METAR NOTAM Windy | Fiche VAC METAR NOTAM Windy |

| |
|-------------------------------|
| Feuille de route (Word PDF) |
|-------------------------------|

| | |
|------------------------------|--|
| Distance (Nm) | 62 Nm |
| Temps sans vent total (min) | 31 min |
| Route magnétique directe (°) | 266° |
| Particularités | <ul style="list-style-type: none">• Belle promenade sur la côte• Beaucoup de trafic VFR le week-end et en été• Aéroport de Berck : bonne alternative (ou dégagement) |



| Zmin | Dist (Nm) | Tsv (min) | Rm (°) | Point de report | Radio | Radionav |
|------|-----------|-----------|--------|-----------------|-------------|------------|
| - | - | - | - | LFQQ | TWR 118.055 | LEQ 109.00 |

| |
|--|
| |
|--|

| | | | | | | |
|------|----|-----|------|--|--|----------------------|
| 1200 | 12 | 6' | 256° | Point W TGV # Canal S La Bassée (Route) LEQ 257° [11.6 Nm] | TMA Lille 126.480 SIV 2 LILLE 120.275 | ABB 108.45 |
| 2200 | 18 | 9' | 236° | ECH St-Pol-sur-Ternoise SE de St-Pol / D939 (Route) ABB 236° [25 Nm] | TMA Lille 120.275 | |
| 1500 | 22 | 11' | 281° | Point E Étang de Marles sur la Canche ABB 358° [18 Nm] | TWR 118.450 | |
| 1200 | 6 | 3' | 303° | Point EA HT # La Canche ABB 346° [22 Nm] | | |
| 1200 | 4 | 2' | 291° | LFAT ABB 338° [24 Nm] | | |

Révision #8

Créé 21 novembre 2022 15:29:10 par Sammy

Mis à jour 21 novembre 2022 23:17:55 par Sammy