

Logs de navigation

À partir de Lille Lesquin (LFQQ), en DA40 ($F_b = 0.5$)

- LFAC – Calais
- LFAT – Le Touquet [via E]
- LFYG – Cambrai [via SW]

LFAC – Calais

Départ de Lille Lesquin (LFQQ)	Arrivée à Calais (LFAC)
Fiche VAC METAR NOTAM Windy	Fiche VAC METAR NOTAM Windy

Feuille de route (Word PDF)

Distance (Nm)	55 Nm
Temps sans vent total (min)	28 min
Route magnétique directe (°)	298°
Particularités	<ul style="list-style-type: none">• Aérodrômes de dégagement uniquement à pistes courtes/limitatives• Dernier point tournant à proximité de l'aérodrome de St-Omer• Selon plafond: transit au sein de la CTR de Merville (classe D)



Zmin	Dist (Nm)	Tsv (min)	Rm (°)	Point de report	Radio	Radionav
-	-	-	-	LFQJ	TWR 118.055	LEQ 109.00
1200	8	4'	309°	Point N A25 # TGV (Route) LEQ 309° [7.9 Nm]	Merville 119.075 ou (alt. > 2000 ft) SIV 2 LILLE 120.275	
1000	14	7'	278°	Point NA Château La Motte LEQ 209° [21 Nm]		BNE 113.80
1000	16	8'	278°	ECH St-Omer N42 # A26 BNE 60°	SIV 2 LILLE 120.275 (St-Omer: 123.500) TMA Lille 120.275	

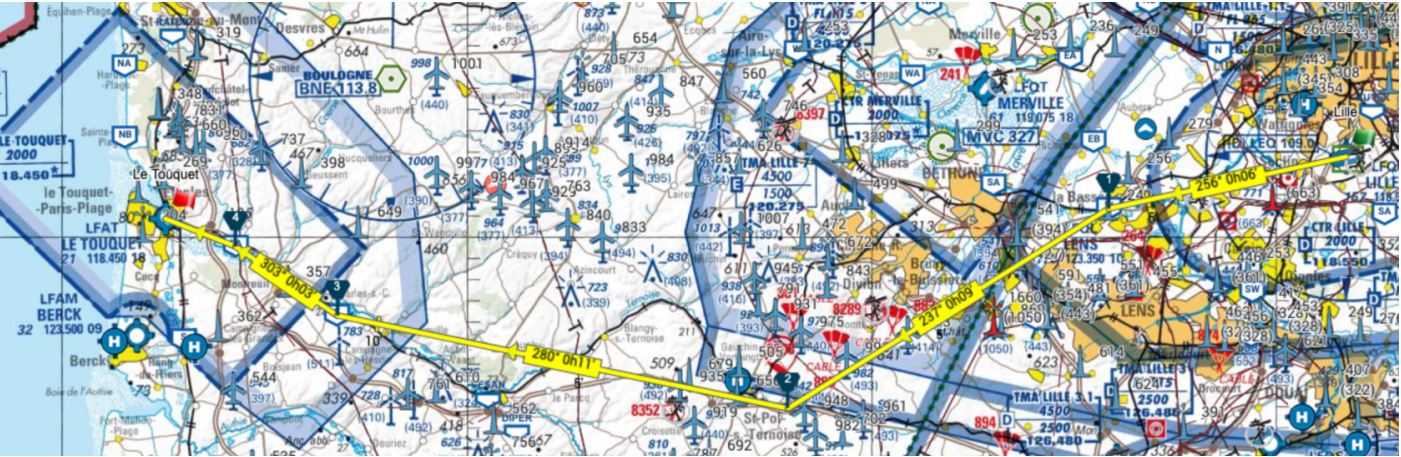
1200	17	9'	329°	LFAC BNE 4°	AFIS 128.925	
------	----	----	------	----------------	--------------	--

LFAT – Le Touquet [via E]

Départ de Lille Lesquin (LFQQ)	Arrivée à Le Touquet (LFAT)
Fiche VAC METAR NOTAM Windy	Fiche VAC METAR NOTAM Windy

Feuille de route (Word PDF)

Distance (Nm)	62 Nm
Temps sans vent total (min)	31 min
Route magnétique directe (°)	266°
Particularités	<ul style="list-style-type: none">• Belle promenade sur la côte• Beaucoup de trafic VFR le week-end et en été• Aérodrome de Berck : bonne alternative (ou dégagement)



Zmin	Dist (Nm)	Tsv (min)	Rm (°)	Point de report	Radio	Radionav
-	-	-	-	LFQQ	TWR 118.055	LEQ 109.00

1200	12	6'	256°	Point W TGV # Canal S La Bassée (Route) LEQ 257° [11.6 Nm]	TMA Lille 126.480 SIV 2 LILLE 120.275	ABB 108.45
2200	18	9'	236°	ECH St-Pol-sur-Ternoise SE de St-Pol / D939 (Route) ABB 236° [25 Nm]	TMA Lille 120.275	
1500	22	11'	281°	Point E Étang de Marles sur la Canche ABB 358° [18 Nm]	TWR 118.450	
1200	6	3'	303°	Point EA HT # La Canche ABB 346° [22 Nm]		
1200	4	2'	291°	LFAT ABB 338° [24 Nm]		

LFYG – Cambrai [via SW]

Départ de Lille Lesquin (LFQQ)	Arrivée à Cambrai Nergnies (LFYG)
Fiche VAC METAR NOTAM Windy	Fiche VAC METAR NOTAM Windy

Feuille de route (Word PDF)

Distance (Nm)	33 Nm
Temps sans vent total (min)	18 min
Route magnétique directe (°)	165° (26 Nm)
Particularités	<ul style="list-style-type: none">• Importante activité planeurs• Activité voltige



Zmin	Dist (Nm)	Tsv (min)	Rm (°)	Point de report	Radio	Radionav
-	-	-	-	LFQQ	TWR 118.055	LEQ 109.00
1200	8	5'	135°	Point SE ECH A23 # D938 (Route) LEQ 135° [7.6 Nm]	TMA Lille 126.480	CMB 112.60

1700	20	10'	189°	ECH A2 # A26 SE de St-Pol / D939 (Route) CMB 190° [5 Nm]		
1300	6	3'	091°	Cambrai <u>NIERGNIES</u> - LFYG CMB 139° [6.8Nm]	A/A 122.930	